

Scheepspost

al het nieuws voor en over het Varende Erfgoed

1 oktober 2024



ARCHEOLOGIE, MUSEA EN BEHOUD

Loods M: een bijzonder maritiem project

1 oktober 2024

Loods M staat voor meeslepend Maassluis en wordt dé proeftuin voor maritieme en duurzame innovatie, met een groot cultureel hart. De gemeenteraad van Maassluis is nu akkoord gegaan met de start van de fondsenwerving.

De 11 organisaties die zich willen gaan vestigen in Loods M noemen zich de 'Loodsgenoten'. Zij hebben een bidbook gemaakt waarin hun visie is uitgewerkt. Loods M vertelt het verhaal van het verleden én de toekomst van de Havenstad Maassluis. De gemeenteraad van Maassluis is akkoord gegaan met de start van de fondsenwerving. De gemeenteraad wil dat Loods M slaagt, maar heeft ook nog een aantal vragen en aandachtspunten. De financiële kaders zijn hard, de gemeentelijke bijdrage is begrenst. Of het ambitieuze plan uitgevoerd kan worden, hangt daarom af van de resultaten van de werving van externe fondsen. En ook de lange termijn exploitatie zal goed onderbouwd moeten worden, mede op basis van een externe en onafhankelijke toets. De uitwerking van het plan moet meer inzicht geven in de ruimtelijke impact, waaronder de parkeermogelijkheden voor bezoekers. De organisatiestructuur en governance moet goed op orde zijn. De uitgewerkte programmering, de inhoud, moet overtuigen en zal uiteindelijk bepalend zijn voor het succes van Loods M. De gemeenteraad is akkoord dat de Stichting Loods M en de Loodsgenoten op basis van dit bidbook de volgende fase starten. De resultaten worden in het eerste kwartaal van 2025 voorgelegd aan de gemeenteraad.

Samenballing van functies



De historische haven en historische schepen van Maassluis trekken de aandacht, vertellen een uniek verhaal en worden ingezet als testlocatie en testobject voor de verduurzaming van het havengebied. In de regio Rijnmond zijn vele bestaande organisaties te vinden die zich bezig houden met het verleden, het heden en de toekomst van de maritieme sector. Toch is Loods M bijzonder, anders dan bestaande organisaties en initiatieven in de regio en in Nederland. In musea kun je beleven en leren. In fieldlabs kun je experimenteren. In werkplaatsen kun je dingen maken. In Loods M komen deze functies bij elkaar. Dat bevordert samenwerking, kennisontwikkeling, kennisoverdracht. Loods M wordt extra sterk door een unieke locatie, uniek gebouw en unieke betrokkenen zoals de musea,

schepen, onderwijs en bedrijven. Ook bijzonder is dat Loods M het vliegwiel wordt voor het omliggende gebied. Loods M zorgt voor een integratie van bedrijventerrein, wonen en leren, met leerwerk plekken en testopstellingen in het hele gebied en draagt bij aan een duurzame haven en een duurzame samenleving. Loods M zorgt voor nieuwe samenwerking tussen schepen, scholen, bedrijven en culturele organisaties.

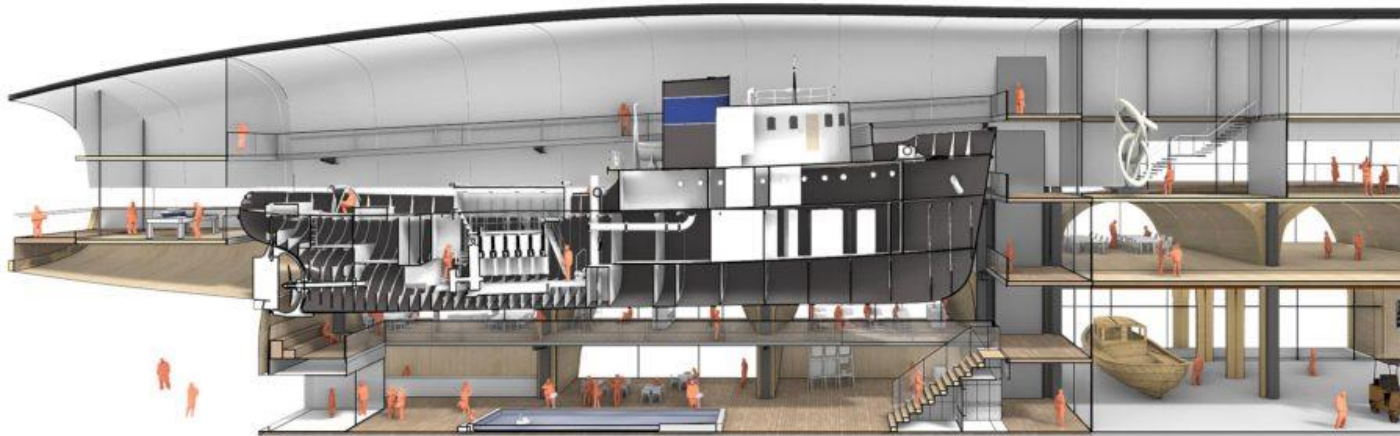


Meeslepend project

Maassluis heeft met zijn specifieke gebiedskenmerken de potentie een voorbeeld te zijn voor een erfgoed inclusieve en duurzame ontwikkeling voor Nederland en Europa. Loods M moet meeslepend zijn om de visie te kunnen realiseren. De dynamiek van de drie afgelopen jaren laat zien dat Maassluis heel veel kracht heeft. Het vaarprogramma en innovatieprogramma is in die periode ontwikkeld. Die hebben nu al regionale impact. Er wordt veel vaker gevaren met de schepen uit Maassluis, nieuwe vormen van samenwerking zijn ontstaan. Daardoor kunnen veel meer mensen genieten van het erfgoed in deze regio. En de haven en schepen worden nu al gebruikt als studieobject. Meer dan honderd studenten van bijvoorbeeld de TU Delft, Haagsche Hoge School, Hogeschool Rotterdam en het Reinwardt College hebben hier studieprojecten uitgevoerd. Scholen en bedrijven willen meedoen met een ambitieus Loods M. Nu kan extern geld worden geworven om de lange termijn ambitie mogelijk te maken.

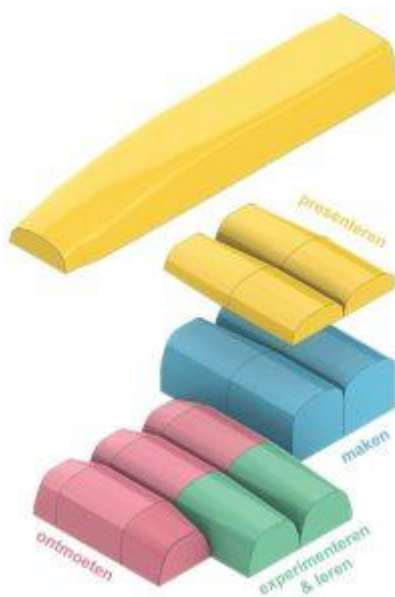
Internationaal voorbeeld

Loods M wordt een internationaal voorbeeld voor de inzet van erfgoed bij de verduurzamingsopgave en andere hedendaagse maatschappelijke uitdagingen. De panden, kades en schepen waar Loods M bij betrokken is, zijn voorbeelden van circulaire toepassingen. Bij de start zijn vier startups/scale ups gevestigd in Loods M. Ieder jaar levert Loods M 40 leerwerkplekken en vele maritieme seminars en events. Loods M trekt straks zelf ten minste 50.000 bezoekers per jaar, waarvan 35.000 betalend. Circa 2.000 scholieren en circa 1.000 bewoners uit de regio, per jaar, krijgen workshops in duurzaam leven en handelen. Loods M leidt bovendien jaarlijks tot 100.000 extra bezoekers aan de stad, die via vaar-, wandel- en fietsroutes het centrum en het havengebied van Maassluis beleven. Over een periode van 40 jaren levert een investering van € 29.000.000 op deze manier ongeveer € 180.000.000 op voor Maassluis.



Nieuw gebouw

Om deze ambities waar te maken, is een nieuw pand nodig.



Nu heeft Loods M al beschikking over een oude loods aan de buitenhaven van Maassluis. Het ontwerp van het nieuwe pand is gebaseerd op de vorm van

omgekeerde scheepsrompen. Die bieden qua vorm en constructie van nature ruimte en structurele stijfheid, en leveren een zichtbare referentie aan het maritieme erfgoed. In het pand wordt de zeesleper Hudson opgenomen, als zichtbaar icoon van de maritieme historie van Maassluis. De totale voorbereiding, verbouwing en inrichting van het nieuwe pand wordt nu geraamd op 29 miljoen euro. Een deel van het benodigde geld is al geworven en ook uitgegeven. Het project loopt al drie jaar. Het komende half jaar wordt hard gewerkt aan de fondsenwerving. Uiteindelijk zal ongeveer twee derde van het budget bij de fondsen vandaag moeten komen.